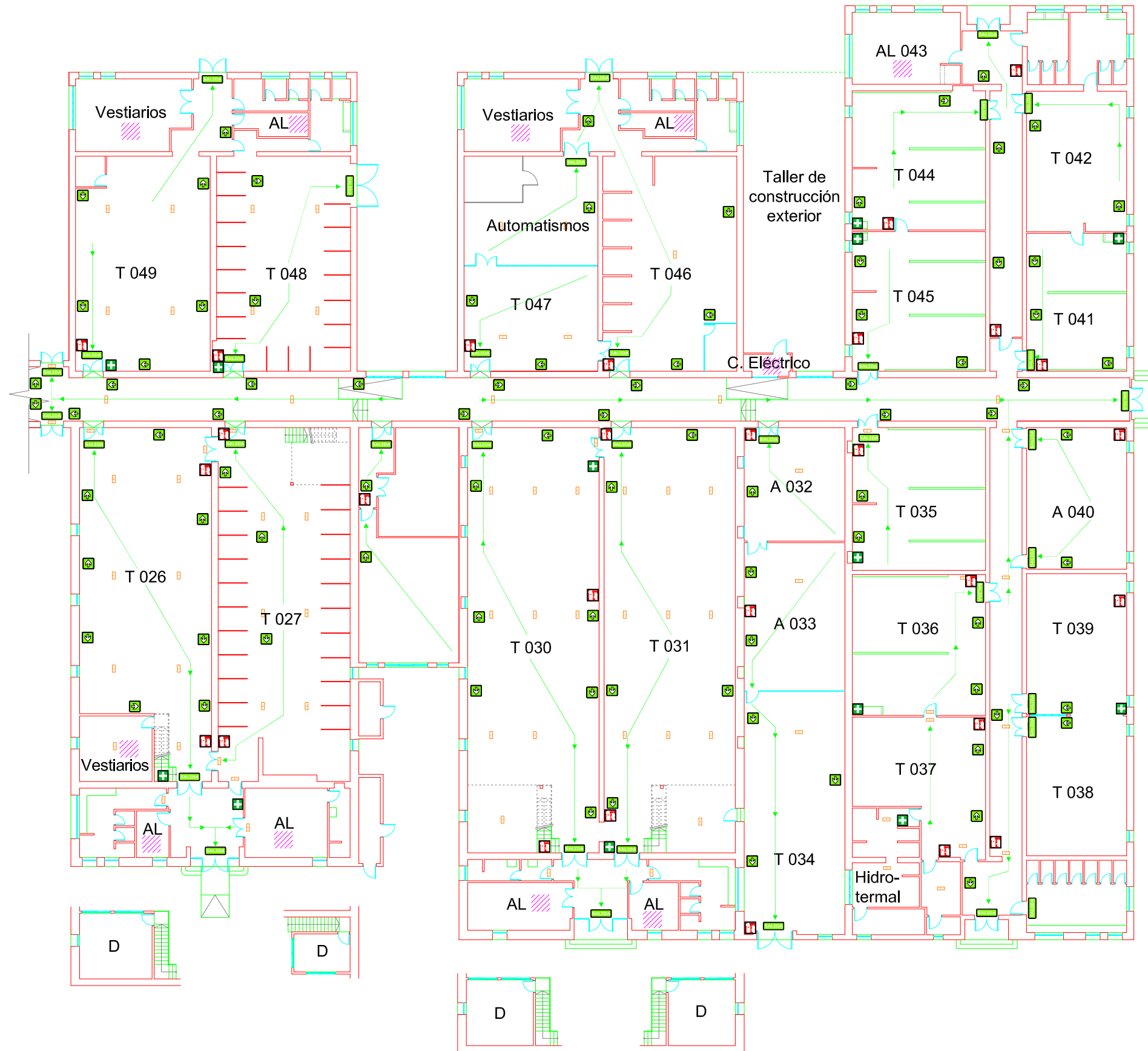


PUNTO DE REUNIÓN



EN CASO DE INCENDIO

- Cierre la puerta del local incendiado .
- Avise mediante pulsador de alarma o comuníquelo a conserjería.
- No utilice los ascensores .
- Siga las vías de evacuación hasta la salida .
- Siga las instrucciones del personal .
- En caso de humo intenso gatee pegado a la pared.
- Si se prende su ropa téndase en el suelo y rueda.
- Mantenga la calma, no grite.
- No se entretenga recogiendo objetos personales.
- Cierre puertas y ventanas evitando corrientes de aire.

NO CASO DE LUME

- Peche a porta do local incendiado
- Avise mediante a botoneira de alarma o comuníqueo a conserjería
- Siga as vías de evacuación ata a saída máis próxima
- Siga as instrucións do persoal do centro
- No caso de fume intenso rastrexe pegado á parede
- Se prende a súa roupa téndase no chan e rode
- Mantéña a calma, non berre
- Non se entretaña recollendo obxectos persoais
- Peche portas e xanelas evitando correntes de aire.

IN THE EVENT OF FIRE

- Close the door of the premises on fire.
- Notify by means of an alarm button or inform the reception desk.
- Do not use elevators.
- Follow the evacuation routes to the exit.
- Follow the instructions of the staff.
- In case of intense smoke, crawl attached to the wall.
- If your clothes are afire, lie on the floor and roll.
- Keep calm, do not shout items.
- Don't entertain yourself by collecting personal.
- Close doors and windows avoiding air currents.

TELEFONOS DE URGENCIAS			
EMERGENCIAS GENERAL	112	POLICIA LOCAL	092
URGENCIAS SANITARIAS	061	POLICIA NACIONAL	091
GUARDIA CIVIL	062	HOSPITAL	981 17 80 00
BOMBEROS	080	CRUZ ROJA	981 22 10 00
INCENDIOS FORESTALES	085	URGENCIA COVID-19	900 400 116
PROTECCIÓN CIVIL	981 13 44 50	INFORMACION TOXICOLOGICA	91 562 04 20

LEENDA

	EXTINTOR		COLUMNA SECA		DETECTOR DE FUME		RUTA EVACUACIÓN PRINCIPAL RUTA EVACUACIÓN SECUNDARIA		ZONA DE CONFINAMIENTO		CORTE ELECTRICIDADE
	EXTINTOR CO2		HIDRANTE		DETECTOR TERMICO		SAIDA		CAJA PRIMEIROS AUXILIOS		CORTE DE GAS
	BOCA DE INCENDIO		EXTINCIÓN AUTOMÁTICA		CENTRAL DE DETECCION		ORIXE EVACUACIÓN		DUCHA LAVA OLLOS		LOCAL DE RISCO ESPECIAL
	BOTONEIRA DE ALARMA		MANTA IGNÍFUGA		PARADA DE EMERGENCIA		PUNTO DE REUNIÓN		DESFIBRILADOR		VOSTEDE ESTÁ AQUÍ

CIFP SOMESO
Centro Integrado de Formación Profesional

CIFP SOMESO

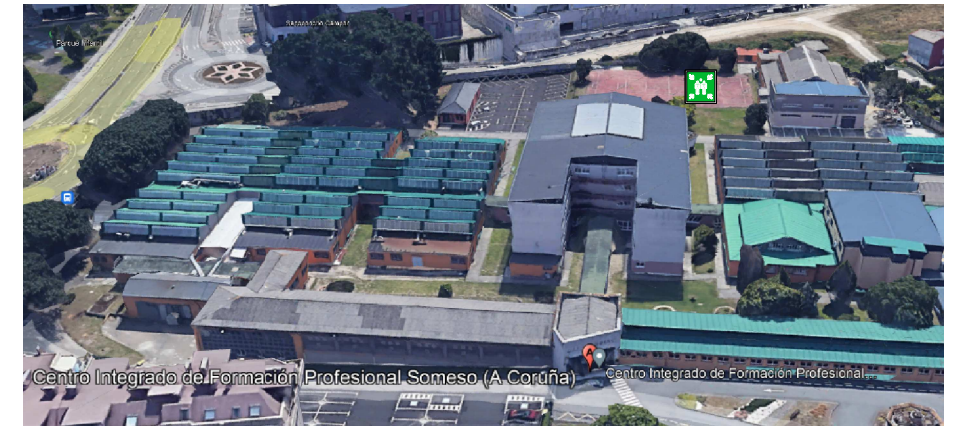
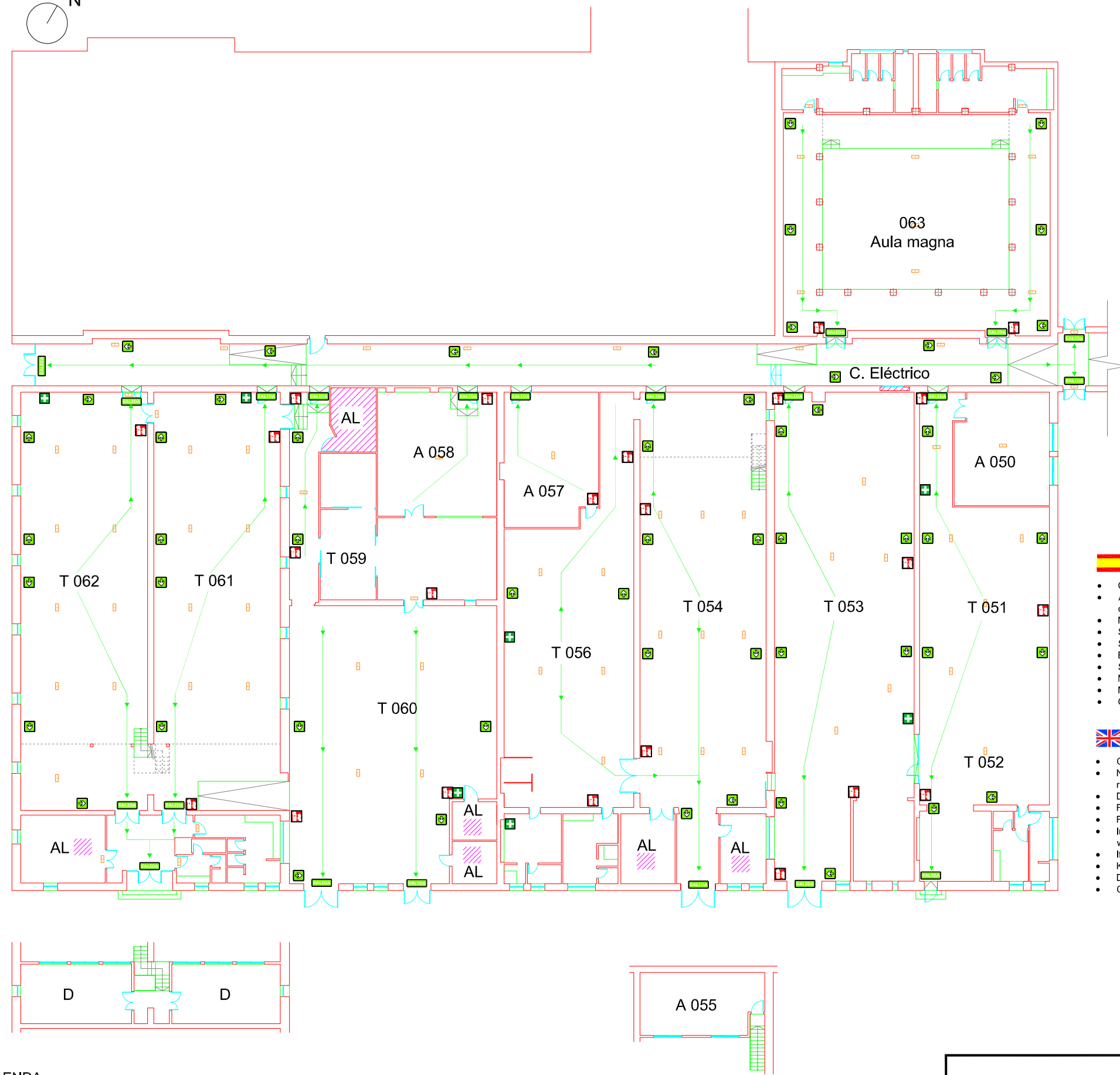
Rúa Somoeso, 6, 15008 A Coruña



Denominación Plano:
Plan de Autoprotección
Taller Carrocería, Chapa e pintura
Andar baixo e primeiro

PROPIEDAD : CIFP SOMESO
ESCALA : SIN ESCALA
FECHA : DICIEMBRE 2022

Nº Plano:
1



PUNTO DE REUNIÓN

EN CASO DE INCENDIO

- Cierre la puerta del local incendiado .
- Avise mediante pulsador de alarma o comuníquelo a conserjería.
- No utilice los ascensores .
- Siga las vías de evacuación hasta la salida .
- Siga las instrucciones del personal .
- En caso de humo intenso gatee pegado a la pared.
- Si se prende su ropa tiéndase en el suelo y rueda.
- Mantenga la calma, no grite.
- No se entretenga recogiendo objetos personales.
- Cierre puertas y ventanas evitando corrientes de aire.

IN THE EVENT OF FIRE

- Close the door of the premises on fire.
- Notify by means of an alarm button or inform the reception desk.
- Do not use elevators.
- Follow the evacuation routes to the exit.
- Follow the instructions of the staff.
- In case of intense smoke, crawl attached to the wall.
- If your clothes are afire, lie on the floor and roll.
- Keep calm, do not shout items.
- Don't entertain yourself by collecting personal.
- Close doors and windows avoiding air currents.

NO CASO DE LUME

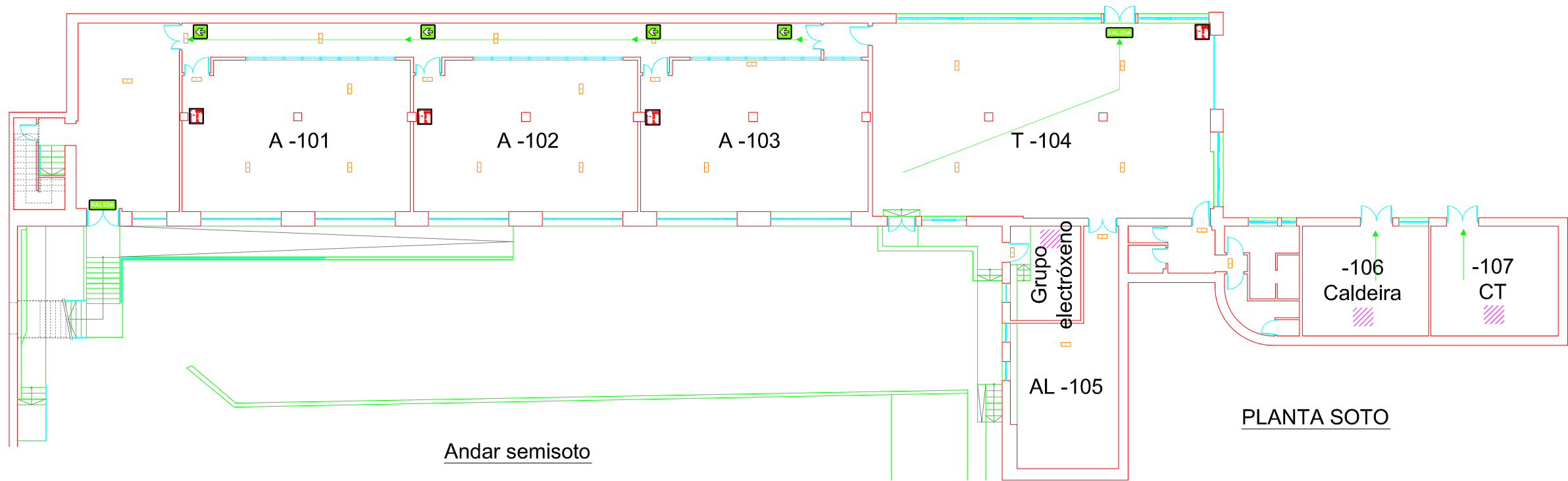
- Peche a porta do local incendiado
- Avise mediante a botoneira de alarma o comuníqueo a conserjería
- Siga as vías de evacuación ata a saída mais próxima
- Siga as instruccións do persoal do centro
- No caso de fume intenso rastrexo pegado á parede
- Se prende a súa roupa tiéndase no chan e rode
- Manteña a calma, non berre
- Non se entretaña recollendo obxectos persoais
- Peche portas e xanelas evitando correntes de aire.

TELEFONOS DE URGENCIAS			
EMERGENCIAS GENERAL	112	POLICIA LOCAL	092
URGENCIAS SANITARIAS	061	POLICIA NACIONAL	091
GUARDIA CIVIL	062	HOSPITAL	981 17 80 00
BOMBEROS	080	CRUZ ROJA	981 22 10 00
INCENDIOS FORESTALES	085	URGENCIA COVID-19	900 400 116
PROTECCIÓN CIVIL	981 13 44 50	INFORMACION TOXICOLOGICA	91 562 04 20

LEND

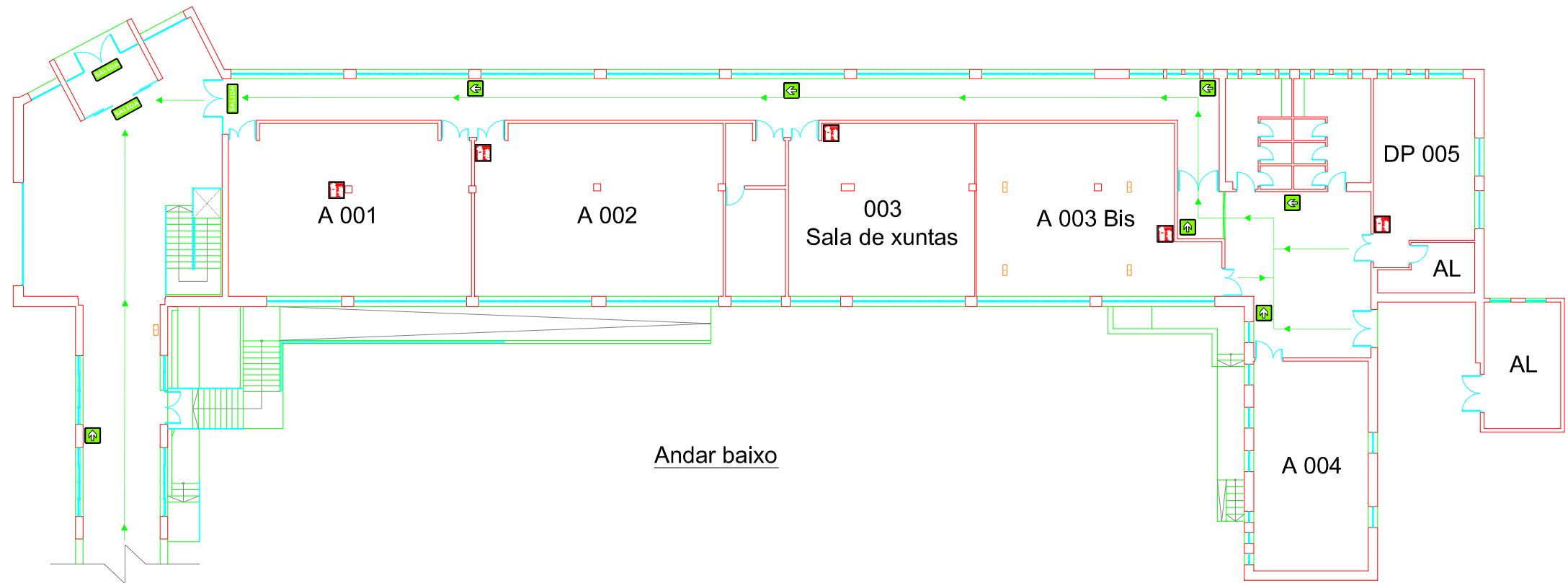
	EXTINTOR		COLUMNA SECA		DETECTOR DE FUME		RUTA EVACUACIÓN PRINCIPAL RUTA EVACUACIÓN SECUNDARIA		ZONA DE CONFINAMIENTO		CORTE ELECTRICIDADE
	EXTINTOR CO2		HIDRANTE		DETECTOR TERMICO		SAIDA		CAJA PRIMEIROS AUXILIOS		CORTE DE GAS
	BOCA DE INCENDIO		EXTINCIÓN AUTOMÁTICA		CENTRAL DE DETECCION		ORIXE EVACUACIÓN		DUCHA LAVA OLLOS		LOCAL DE RISCO ESPECIAL
	BOTONEIRA DE ALARMA		MANTA IGNÍFUGA		PARADA DE EMERGENCIA		PUNTO DE REUNIÓN		DEFIBRILADOR		VOSTEDE ESTÁ AQUÍ

<p>CIFP SOMESO Centro Integrado de Formación Profesional</p>	<p>CIFP SOMESO</p> <p>Rúa Someso, 6, 15008 A Coruña</p>	
	<p>Denominación Plano: Plan de Autoprotección Taller Carrocería, Chapa e pintura Andar baixo e primeiro</p>	<p>PROPIEDAD : CIFP SOMESO</p> <p>ESCALA : SIN ESCALA</p> <p>FECHA : DICIEMBRE 2022</p>



Andar semisoto

PLANTA SOTO



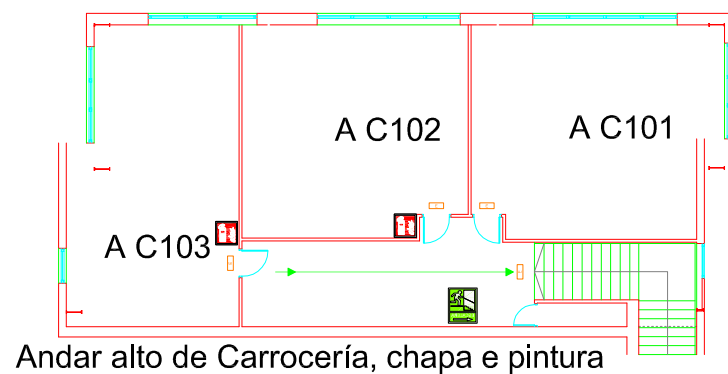
Andar baixo

LENDAS

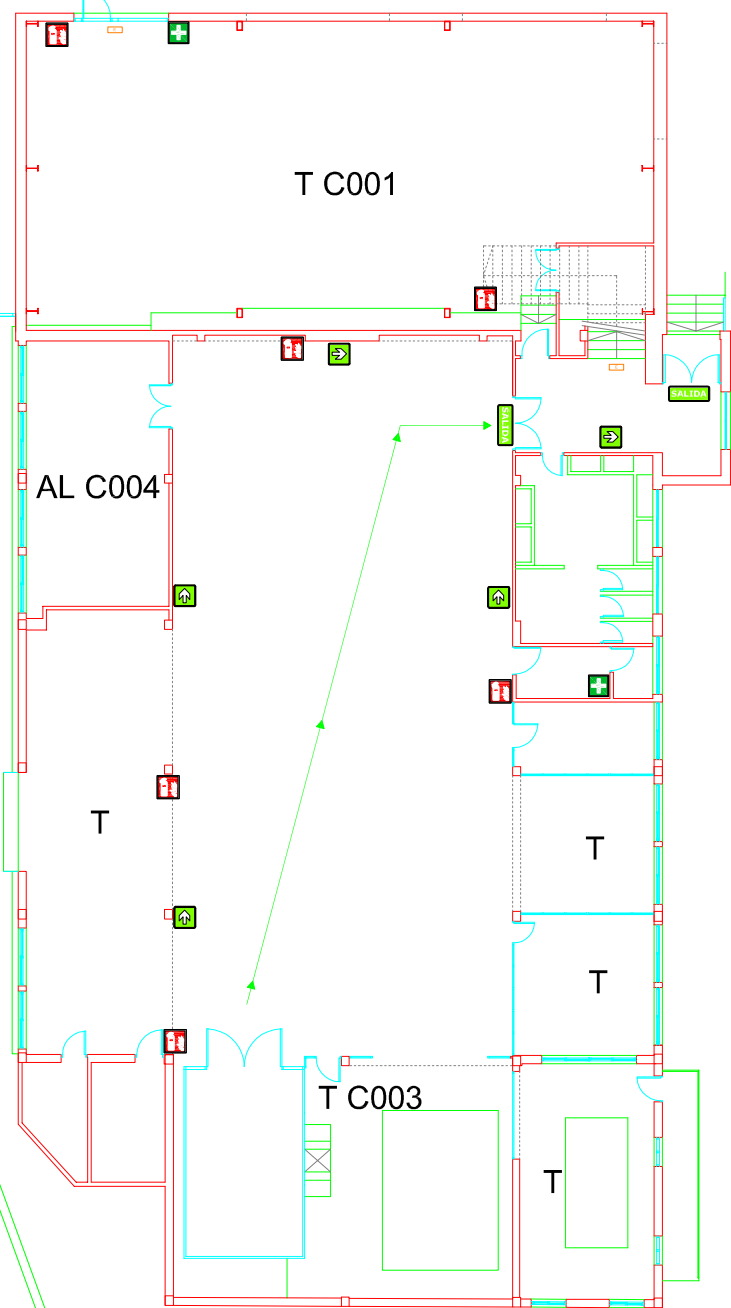
	EXTINTOR		COLUMNA SECA		DETECTOR DE FUME		RUTA EVACUACIÓN PRINCIPAL		RUTA EVACUACIÓN SECUNDARIA		ZONA DE CONFINAMENTO		CORTE ELECTRICIDADE
	EXTINTOR CO2		HIDRANTE		DETECTOR TERMICO		SAIDA		ORIXE EVACUACIÓN		CAJA PRIMEIROS AUXILIOS		CORTE DE GAS
	BOCA DE INCENDIO		EXTINCIÓN AUTOMÁTICA		CENTRAL DE DETECCION		ORIXE EVACUACIÓN		DUCHA LAVA OLLOS		LOCAL DE RISCO ESPECIAL		VOSTEDE ESTÁ AQUÍ
	BOTONEIRA DE ALARMA		MANTA IGNÍFUGA		PARADA DE EMERGENCIA		PUNTO DE REUNIÓN		DESFIBRILADOR		VOSTEDE ESTÁ AQUÍ		

 Centro Integrado de Formación Profesional	CIFP SOMESO Rúa Someso, 6, 15008 A Coruña	
	Denominación Plano: Plan de Autoprotección Taller Carrocería, Chapa e pintura Andar baixo e primeiro	PROPIEDAD : CIFP SOMESO ESCALA : SIN ESCALA FECHA : DICIEMBRE 2022

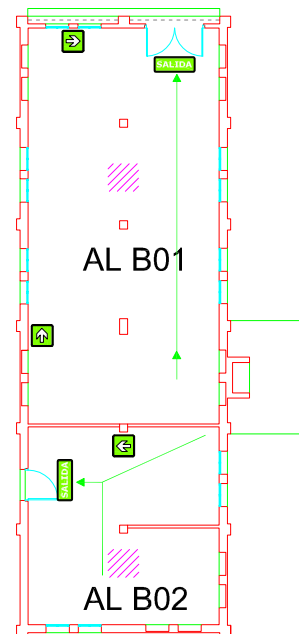
INSGAPE
 INSTITUTO GALEGO DE PLANS DE EMERXENCIA
 WWW.INSGAPE.COM
 MAIL: INFO@INSGAPE.COM
 TEL: 644.213.982



Andar alto de Carrocería, chapa e pintura



Andar baixo Carrocería, chapa e pintura



Almacén Soldadura



Centro Integrado de Formación Profesional Someso (A Coruña)

PUNTO DE REUNIÓN

EN CASO DE INCENDIO

- Cierre la puerta del local incendiado .
- Avise mediante pulsador de alarma o comuníquelo a conserjería.
- No utilice los ascensores .
- Siga las vías de evacuación hasta la salida .
- Siga las instrucciones del personal .
- En caso de humo intenso gatee pegado a la pared.
- Si se prende su ropa tiéndase en el suelo y rueda.
- Mantenga la calma, no grite.
- No se entretenga recogiendo objetos personales.
- Cierre puertas y ventanas evitando corrientes de aire.

IN THE EVENT OF FIRE

- Close the door of the premises on fire.
- Notify by means of an alarm button or inform the reception desk.
- Do not use elevators.
- Follow the evacuation routes to the exit.
- Follow the instructions of the staff.
- In case of intense smoke, crawl attached to the wall.
- If your clothes are afire, lie on the floor and roll.
- Keep calm, do not shout items.
- Don't entertain yourself by collecting personal.
- Close doors and windows avoiding air currents.

NO CASO DE LUME

- Peche a porta do local incendiado
- Avise mediante a botoneira de alarma o comuníqueo a conserxería
- Siga as vías de evacuación ata a saída mais próxima
- Siga as instruccións do persoal do centro
- No caso de fume intenso rastrexo pegado á parede
- Se prende a súa roupa téndase no chan e rode
- Manteña a calma, non berre
- Non se entretaña recollendo obxectos persoais
- Peche portas e xanelas evitando correntes de aire.

TELEFONOS DE URGENCIAS

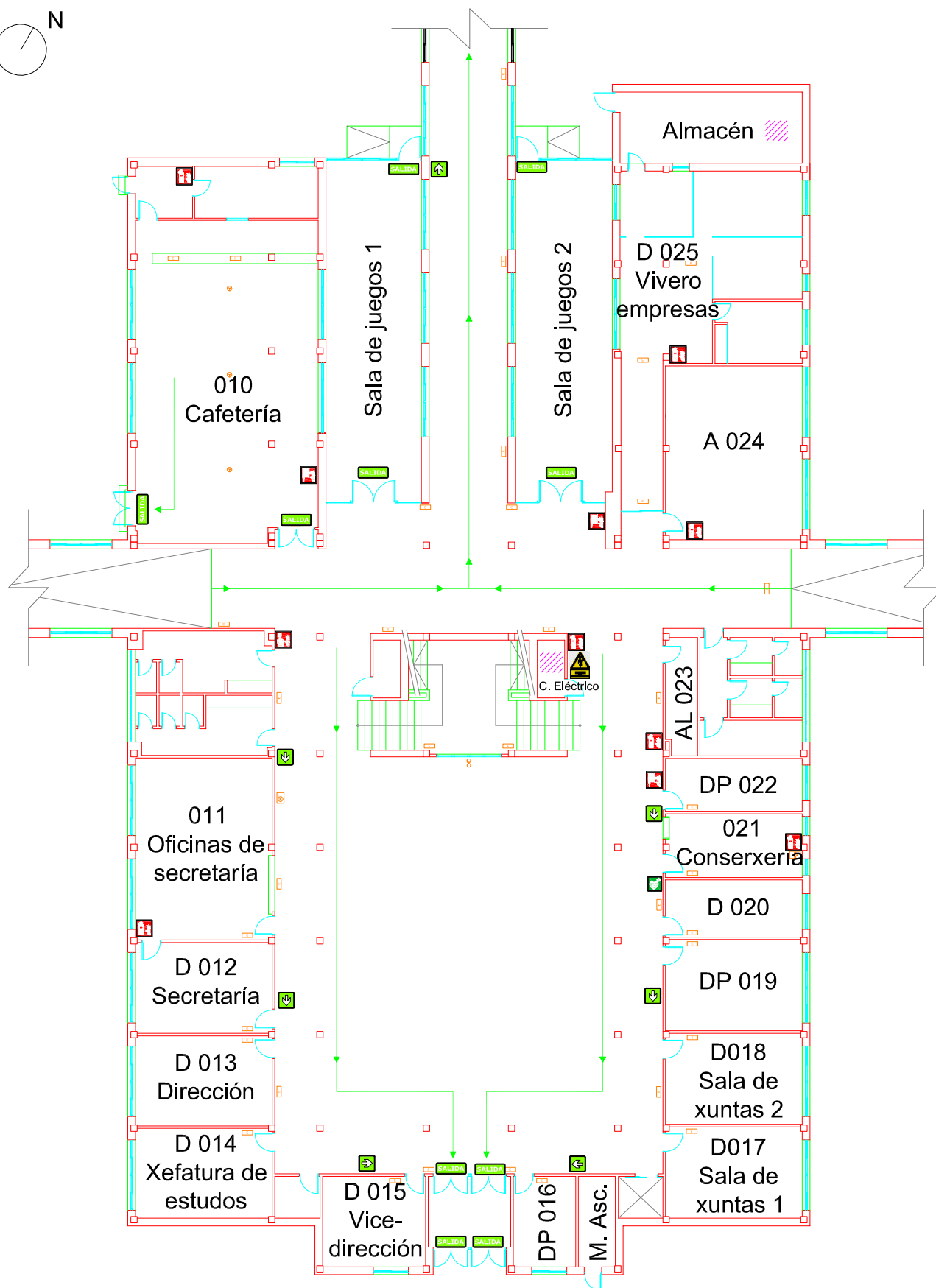
EMERGENCIAS GENERAL	112	POLICIA LOCAL	092
URGENCIAS SANITARIAS	061	POLICIA NACIONAL	091
GUARDIA CIVIL	062	HOSPITAL	981 17 80 00
BOMBEROS	080	CRUZ ROJA	981 22 10 00
INCENDIOS FORESTALES	085	URGENCIA COVID-19	900 400 116
PROTECCIÓN CIVIL	981 13 44 50	INFORMACION TOXICOLOGICA	91 562 04 20

LEND A

	EXTINTOR		COLUMNA SECA		DETECTOR DE FUME		RUTA EVACUACIÓN PRINCIPAL RUTA EVACUACIÓN SECUNDARIA		ZONA DE CONFINAMIENTO		CORTE ELECTRICIDADE
	EXTINTOR CO2		HIDRANTE		DETECTOR TERMICO		SAIDA		CAJA PRIMEIROS AUXILIOS		CORTE DE GAS
	BOCA DE INCENDIO		EXTINCCION AUTOMÁTICA		CENTRAL DE DETECCION		ORIXE EVACUACIÓN		DUCHA LAVA OLLOS		LOCAL DE RISCO ESPECIAL
	BOTONEIRA DE ALARMA		MANTA IGNÍFUGA		PARADA DE EMERGENCIA		PUNTO DE REUNIÓN		DESFIBRILADOR		VOSTEDE ESTÁ AQUÍ

 Centro Integrado de Formación Profesional	CIFP SOMESO Rúa Someso, 6, 15008 A Coruña	
	Denominación Plano: Plan de Autoprotección Taller Carrocería, Chapa e pintura Andar baixo e primeiro	PROPIEDAD : CIFP SOMESO ESCALA : SIN ESCALA FECHA : DICIEMBRE 2022

INSGAPE
 INSTITUTO GALEGO DE PLANES DE EMERGENCIA
WWW.INSGAPE.COM
 MAIL: INFO@INSGAPE.COM
 TEL: 644.213.982



ANDAR BAIXO (ZONA AULARIO)

CIFP SOMESO

Centro Integrado de Formación Profesional



PUNTO DE REUNIÓN

EN CASO DE INCENDIO

- Cierre la puerta del local incendiado .
- Avise mediante pulsador de alarma o comuníquelo a conserjería.
- No utilice los ascensores .
- Siga las vías de evacuación hasta la salida .
- Siga las instrucciones del personal .
- En caso de humo intenso gatee pegado a la pared.
- Si se prende su ropa tíndase en el suelo y rueda.
- Mantenga la calma, no grite.
- No se entretenga recogiendo objetos personales.
- Cierre puertas y ventanas evitando corrientes de aire.

NO CASO DE LUME

- Peche a porta do local incendiado
- Avise mediante a botoneira de alarma o comuníqueo a conserjería
- Siga as vías de evacuación ata a saída mais próxima
- Siga as instruccións do persoal do centro
- No caso de fume intenso rastrexe pegado á parede
- Se prende a súa roupa téndase no chan e rode
- Manteña a calma, non berre
- Non se entretaña recollendo obxectos persoais
- Peche portas e xanelas evitando correntes de aire.

IN THE EVENT OF FIRE

- Close the door of the premises on fire.
- Notify by means of an alarm button or inform the reception desk.
- Do not use elevators.
- Follow the evacuation routes to the exit.
- Follow the instructions of the staff.
- In case of intense smoke, crawl attached to the wall.
- If your clothes are afire, lie on the floor and roll.
- Keep calm, do not shout items.
- Don't entertain yourself by collecting personal.
- Close doors and windows avoiding air currents.

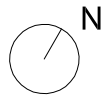
TELEFONOS DE URGENCIAS

EMERGENCIAS GENERAL	112	POLICIA LOCAL	092
URGENCIAS SANITARIAS	061	POLICIA NACIONAL	091
GUARDIA CIVIL	062	HOSPITAL	981 17 80 00
BOMBEROS	080	CRUZ ROJA	981 22 10 00
INCENDIOS FORESTALES	085	URGENCIA COVID-19	900 400 116
PROTECCION CIVIL	981 13 44 50	INFORMACION TOXICOLOGICA	91 562 04 20

LENDAS

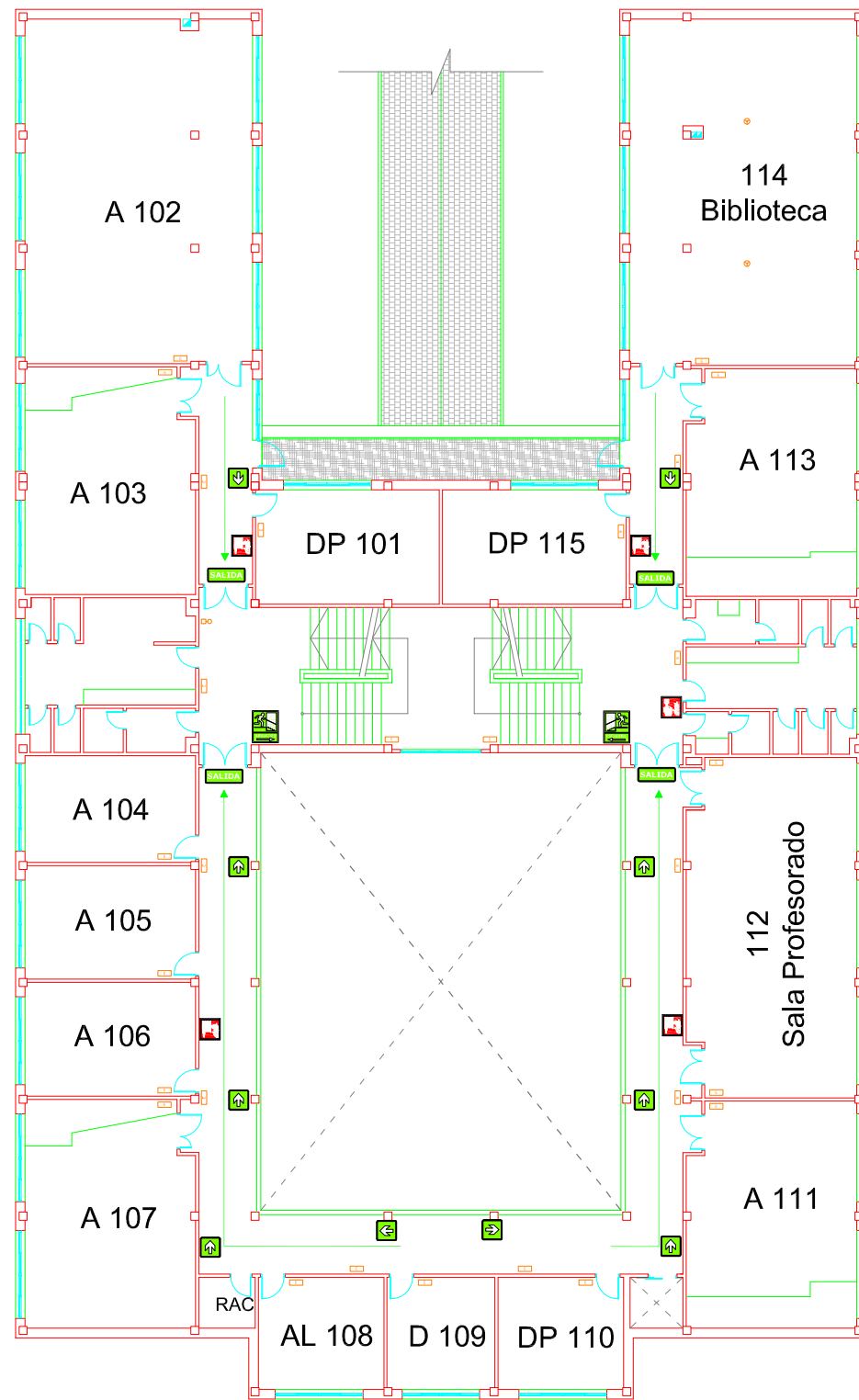
	EXTINTOR		COLUMNA SECA		DETECTOR DE FUME		RUTA EVACUACIÓN PRINCIPAL RUTA EVACUACIÓN SECUNDARIA		ZONA DE CONFINAMIENTO		CORTE ELECTRICIDADE
	EXTINTOR CO2		HIDRANTE		DETECTOR TERMICO		SAIDA		CAJA PRIMEIROS AUXILIOS		CORTE DE GAS
	BOCA DE INCENDIO		EXTINCCION AUTOMÁTICA		CENTRAL DE DETECCION		ORIXE EVACUACIÓN		DUCHA LAVA OLLOS		LOCAL DE RISCO ESPECIAL
	BOTONEIRA DE ALARMA		MANTA IGNÍFUGA		PARADA DE EMERGENCIA		PUNTO DE REUNIÓN		DESFIBRILADOR		VOSTEDE ESTÁ AQUÍ

<p>CIFP SOMESO Centro Integrado de Formación Profesional</p>	<p>CIFP SOMESO</p> <p>Rúa Somoeso, 6, 15008 A Coruña</p>	
	<p>Denominación Plano:</p> <p>Plan de Autoprotección</p> <p>Edificio Principal</p> <p>ANDAR 0 ZONA AULARIO</p>	<p>PROPIEDAD : CIFP SOMESO</p> <p>ESCALA : SIN ESCALA</p> <p>FECHA : DICIEMBRE 2022</p>

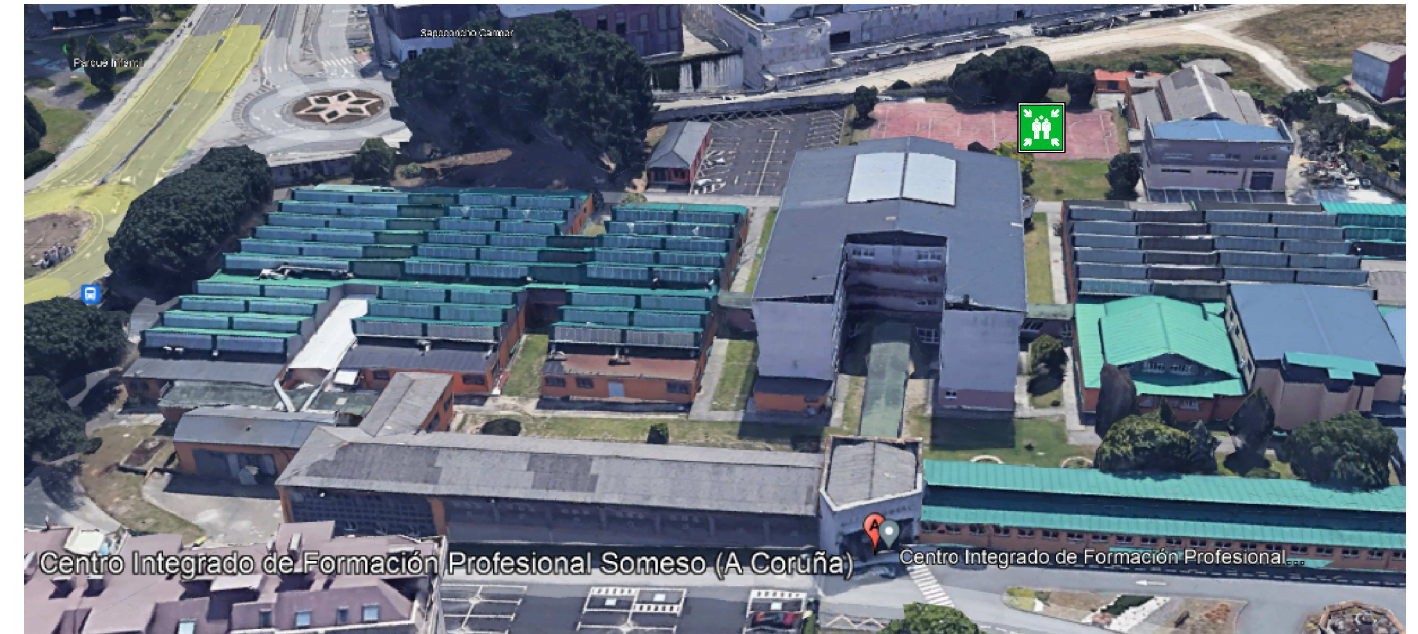


CIFP SOMESO

Centro Integrado de Formación Profesional



ANDAR PRIMEIRO



Centro Integrado de Formación Profesional Somoeso (A Coruña)

PUNTO DE REUNIÓN

EN CASO DE INCENDIO

- Cierre la puerta del local incendiado .
- Avise mediante pulsador de alarma o comuníquelo a conserjería.
- No utilice los ascensores .
- Siga las vías de evacuación hasta la salida .
- Siga las instrucciones del personal .
- En caso de humo intenso gatee pegado a la pared.
- Si se prende su ropa téndase en el suelo y rueda.
- Mantenga la calma, no grite.
- No se entretenga recogiendo objetos personales.
- Cierre puertas y ventanas evitando corrientes de aire.

IN THE EVENT OF FIRE

- Close the door of the premises on fire.
- Notify by means of an alarm button or inform the reception desk.
- Do not use elevators.
- Follow the evacuation routes to the exit.
- Follow the instructions of the staff.
- In case of intense smoke, crawl attached to the wall.
- If your clothes are afire, lie on the floor and roll.
- Keep calm, do not shout items.
- Don't entertain yourself by collecting personal.
- Close doors and windows avoiding air currents.

NO CASO DE LUME

- Peche a porta do local incendiado
- Avise mediante a botoneira de alarma o comuníqueo a conserxería
- Siga as vías de evacuación ata a saída mais próxima
- Siga as instruccións do persoal do centro
- No caso de fume intenso rastrexe pegado á parede
- Se prende a súa roupa téndase no chan e rode
- Manteña a calma, non berre
- Non se entretaña recollendo obxectos persoais
- Peche portas e xanelas evitando correntes de aire.

TELEFONOS DE URGENCIAS

EMERGENCIAS GENERAL	112	POLICIA LOCAL	092
URGENCIAS SANITARIAS	061	POLICIA NACIONAL	091
GUARDIA CIVIL	062	HOSPITAL	981 17 80 00
BOMBEROS	080	CRUZ ROJA	981 22 10 00
INCENDIOS FORESTALES	085	URGENCIA COVID-19	900 400 116
PROTECCION CIVIL	981 13 44 50	INFORMACION TOXICOLOGICA	91 562 04 20

LEENDA

	EXTINTOR		COLUMNA SECA		DETECTOR DE FUME		RUTA EVACUACIÓN PRINCIPAL RUTA EVACUACIÓN SECUNDARIA		ZONA DE CONFINAMIENTO		CORTE ELECTRICIDADE
	EXTINTOR CO2		HIDRANTE		DETECTOR TERMICO		SAIDA		CAJA PRIMEIROS AUXILIOS		CORTE DE GAS
	BOCA DE INCENDIO		EXTINCCION AUTOMÁTICA		CENTRAL DE DETECCION		ORIXE EVACUACIÓN		DUCHA LAVA OLLOS		LOCAL DE RISCO ESPECIAL
	BOTONEIRA DE ALARMA		MANTA IGNÍFUGA		PARADA DE EMERGENCIA		PUNTO DE REUNIÓN		DESFIBRILADOR		VOSTEDE ESTÁ AQUÍ

CIFP SOMESO
Centro Integrado de Formación Profesional



INSTITUTO
GALEGO DE
PLANS DE
EMERXENCIA
WWW.INSGAPE.COM
MAIL: INFO@INSGAPE.COM
TEL: 644.213.982

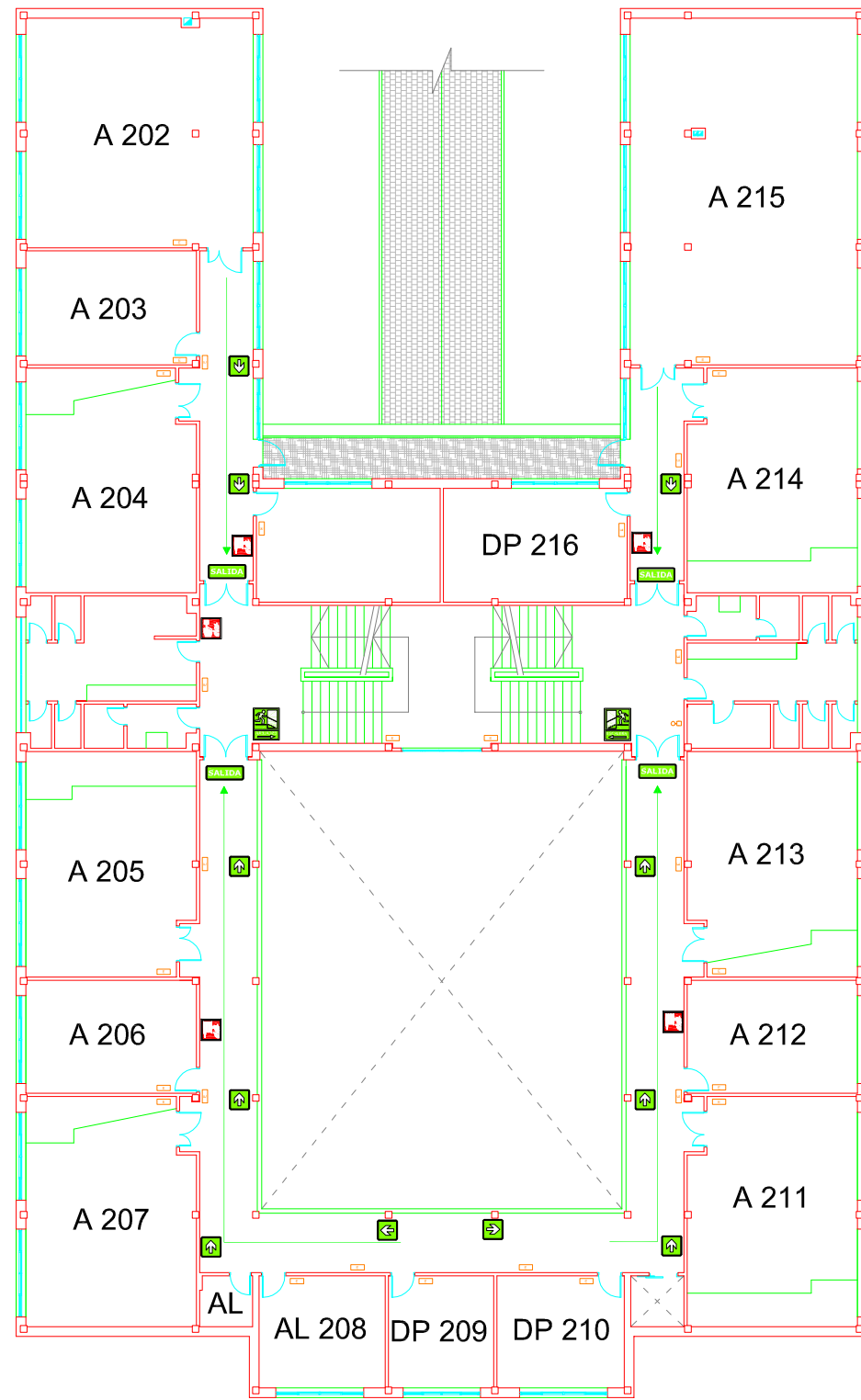
CIFP SOMESO

Rúa Somoeso, 6, 15008 A Coruña

Denominación Plano:
Plan de Autoprotección
Edificio Principal
ANDAR 1

PROPIEDAD : CIFP SOMESO
ESCALA : SIN ESCALA
FECHA : DICIEMBRE 2022

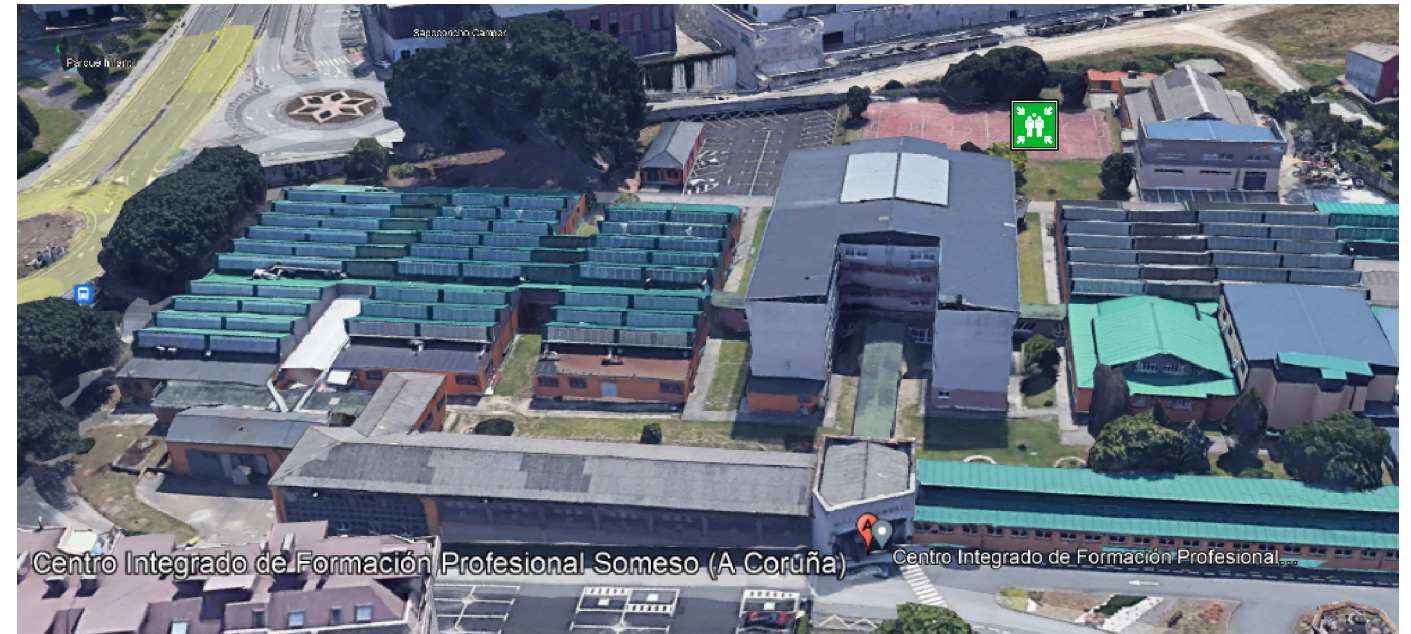
Nº Plano:
6



ANDAR SEGUNDO

CIFP SOMESO

Centro Integrado de Formación Profesional



PUNTO DE REUNIÓN

EN CASO DE INCENDIO

- Cierre la puerta del local incendiado .
- Avise mediante pulsador de alarma o comuníquelo a conserjería.
- No utilice los ascensores .
- Siga las vías de evacuación hasta la salida .
- Siga las instrucciones del personal .
- En caso de humo intenso gatee pegado a la pared.
- Si se prende su ropa téndase en el suelo y ruede.
- Mantenga la calma, no grite.
- No se entretenga recogiendo objetos personales.
- Cierre puertas y ventanas evitando corrientes de aire.

NO CASO DE LUME

- Peche a porta do local incendiado
- Avise mediante a botoneira de alarma o comuníqueo a conserxería
- Siga as vías de evacuación ata a saída mais próxima
- Siga as instruccións do persoal do centro
- No caso de fume intenso rastrexe pegado á parede
- Se prende a súa roupa téndase no chan e rode
- Manteña a calma, non berre
- Non se entretaña recollendo obxectos persoais
- Peche portas e xanelas evitando corrientes de aire.

IN THE EVENT OF FIRE

- Close the door of the premises on fire.
- Notify by means of an alarm button or inform the reception desk.
- Do not use elevators.
- Follow the evacuation routes to the exit.
- Follow the instructions of the staff.
- In case of intense smoke, crawl attached to the wall.
- If your clothes are afire, lie on the floor and roll.
- Keep calm, do not shout items.
- Don't entertain yourself by collecting personal.
- Close doors and windows avoiding air currents.

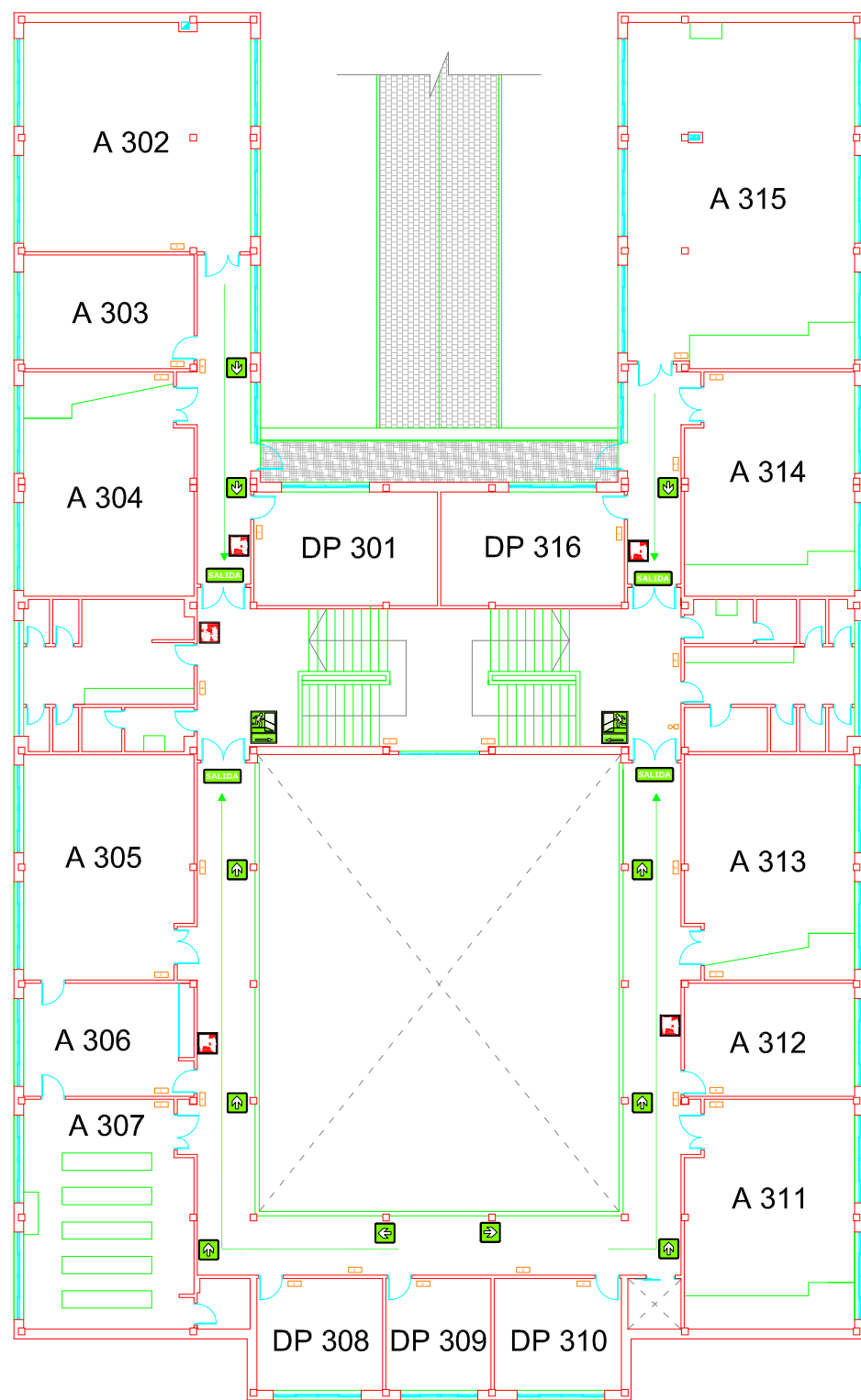
TELEFONOS DE URGENCIAS

EMERGENCIAS GENERAL	112	POLICIA LOCAL	092
URGENCIAS SANITARIAS	061	POLICIA NACIONAL	091
GUARDIA CIVIL	062	HOSPITAL	981 17 80 00
BOMBEROS	080	CRUZ ROJA	981 22 10 00
INCENDIOS FORESTALES	085	URGENCIA COVID-19	900 400 116
PROTECCION CIVIL	981 13 44 50	INFORMACION TOXICOLOGICA	91 562 04 20

LEENDA

	EXTINTOR		COLUMNA SECA		DETECTOR DE FUME		RUTA EVACUACIÓN PRINCIPAL RUTA EVACUACIÓN SECUNDARIA		ZONA DE CONFINAMENTO		CORTE ELECTRICIDADE
	EXTINTOR CO2		HIDRANTE		DETECTOR TERMICO		SAIDA		CAJA PRIMEIROS AUXILIOS		CORTE DE GAS
	BOCA DE INCENDIO		EXTINCCION AUTOMÁTICA		CENTRAL DE DETECCION		ORIXE EVACUACIÓN		DUCHA LAVA OLLOS		LOCAL DE RISCO ESPECIAL
	BOTONEIRA DE ALARMA		MANTA IGNÍFUGA		PARADA DE EMERGENCIA		PUNTO DE REUNIÓN		DESFIBRILADOR		VOSTEDE ESTÁ AQUÍ

 Centro Integrado de Formación Profesional	CIFP SOMESO Rúa Someso, 6, 15008 A Coruña	
	Denominación Plano: Plan de Autoprotección Edificio Principal ANDAR 2	PROPIEDAD : CIFP SOMESO ESCALA : SIN ESCALA FECHA : DICIEMBRE 2022



ANDAR TERCEIRO

CIFP SOMESO

Centro Integrado de Formación Profesional



PUNTO DE REUNIÓN

EN CASO DE INCENDIO

- Cierre la puerta del local incendiado .
- Avise mediante pulsador de alarma o comuníquelo a conserjería.
- No utilice los ascensores .
- Siga las vías de evacuación hasta la salida .
- Siga las instrucciones del personal .
- En caso de humo intenso gatee pegado a la pared.
- Si se prende su ropa tiéndase en el suelo y rueda.
- Mantenga la calma, no grite.
- No se entretenga recogiendo objetos personales.
- Cierre puertas y ventanas evitando corrientes de aire.

NO CASO DE LUME

- Peche a porta do local incendiado
- Avise mediante a botoneira de alarma o comuníqueo a conserxería
- Siga as vías de evacuación ata a saída mais próxima
- Siga as instruccións do persoal do centro
- No caso de fume intenso rastrexe pegado á parede
- Se prende a súa roupa téndase no chan e rode
- Manteña a calma, non berre
- Non se entretaña recollendo obxectos persoais
- Peche portas e xanelas evitando correntes de aire.

IN THE EVENT OF FIRE

- Close the door of the premises on fire.
- Notify by means of an alarm button or inform the reception desk.
- Do not use elevators.
- Follow the evacuation routes to the exit.
- Follow the instructions of the staff.
- In case of intense smoke, crawl attached to the wall.
- If your clothes are afire, lie on the floor and roll.
- Keep calm, do not shout items.
- Don't entertain yourself by collecting personal.
- Close doors and windows avoiding air currents.

TELEFONOS DE URGENCIAS

EMERGENCIAS GENERAL	112	POLICIA LOCAL	092
URGENCIAS SANITARIAS	061	POLICIA NACIONAL	091
GUARDIA CIVIL	062	HOSPITAL	981 17 80 00
BOMBEROS	080	CRUZ ROJA	981 22 10 00
INCENDIOS FORESTALES	085	URGENCIA COVID-19	900 400 116
PROTECCION CIVIL	981 13 44 50	INFORMACION TOXICOLOGICA	91 562 04 20

LEENDA

	EXTINTOR		COLUMNA SECA		DETECTOR DE FUME		RUTA EVACUACIÓN PRINCIPAL RUTA EVACUACIÓN SECUNDARIA		ZONA DE CONFINAMIENTO		CORTE ELECTRICIDADE
	EXTINTOR CO2		HIDRANTE		DETECTOR TERMICO		SAIDA		CAJA PRIMEIROS AUXILIOS		CORTE DE GAS
	BOCA DE INCENDIO		EXTINCCION AUTOMÁTICA		CENTRAL DE DETECCION		ORIXE EVACUACIÓN		DUCHA LAVA OLLOS		LOCAL DE RISCO ESPECIAL
	BOTONEIRA DE ALARMA		MANTA IGNÍFUGA		PARADA DE EMERGENCIA		PUNTO DE REUNIÓN		DESFIBRILADOR		VOSTEDE ESTÁ AQUÍ

<p>CIFP SOMESO Centro Integrado de Formación Profesional</p>	<p>CIFP SOMESO</p> <p>Rúa Someso, 6, 15008 A Coruña</p>	
	<p>Denominación Plano:</p> <p>Plan de Autoprotección</p> <p>Edificio Principal</p> <p>ANDAR 3</p>	<p>PROPIEDAD : CIFP SOMESO</p> <p>ESCALA : SIN ESCALA</p> <p>FECHA : DICIEMBRE 2022</p>



WWW.INSGAPE.COM
MAIL: INFO@INSGAPE.COM
TEL: 644.213.982